



КАТАЛОГ 2022

# K-FLEX ЭФФЕКТИВНАЯ ЭНЕРГИЯ

ТЕХНИЧЕСКАЯ ТЕПЛОИЗОЛЯЦИЯ  
ИНЖЕНЕРНЫХ КОММУНИКАЦИЙ

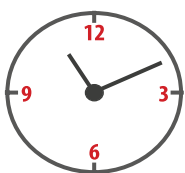


[www.k-flex.ru](http://www.k-flex.ru)

# Почему K-FLEX®

Восемь обоснований вашего верного решения

1

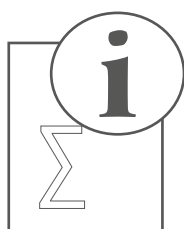


Длительный срок службы

$\lambda_{(T)} = \text{const}$  2

Неизменность свойств теплоизоляции на протяжении всего времени эксплуатации

4



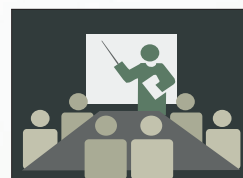
Помощь при проведении теплотехнических расчетов



3

Простой, быстрый и надежный монтаж

5



Обучение навыкам монтажа



Эстетичный вид

6



Экологическая чистота

7

Наличие всей необходимой документации:

- 1) российские и зарубежные сертификаты;
- 2) документы технической поддержки;
- 3) программа подбора толщины изоляции.

8





# О КОМПАНИИ



**ООО «К-ФЛЕКС»** – это динамично развивающаяся компания, специализирующаяся на производстве теплоизоляции из синтетического каучука K-FLEX® для промышленных инженерных систем.

Компания была образована в 2005 году, и менее чем за четыре года заняла лидирующие позиции на рынке теплоизоляционных материалов России. Завод «К-ФЛЕКС» расположен в Московской области и выпускает основные марки теплоизоляции K-FLEX® для рынков России, стран Европы, Казахстана и ближайшей Азии.

Российское производство оснащено современным высокотехнологическим оборудованием и базируется на последних разработках в области технологий и рецептур. Основанное на поточной экструзивной технологии с непрерывным циклом производственного процесса, предприятие обладает мощностями, способными удовлетворить не только сегодняшние потребности российского рынка, но и постоянно увеличивать выпуск продукции в соответствии с растущими запросами потребителей.

За годы существования на рынке России продукция K-FLEX® завоевала широкое признание у российских потребителей. Об успехе компании свидетельствуют заслуженная известность и популярность теплоизоляционных материалов K-FLEX®. На сегодняшний день в России нет аналогов подобному предприятию — оно единственное в своем роде. И дело не только в использовании передовых технологий и современного оборудования, высококвалифицированном персонале завода, прошедшем обучение в Италии, но и в самой форме сотрудничества — компания «К-ФЛЕКС» имеет разветвленную сеть дистрибуции в регионах России, офис в Московской области, производство и централизованный склад в Московской области. Склады в Санкт-Петербурге, Казани и Тихорецке.



# ОБЛАСТИ ПРИМЕНЕНИЯ



- ▶ **СТРОИТЕЛЬСТВО И РЕКОНСТРУКЦИЯ**  
Отопление, вентиляция, кондиционирование, холодоснабжение, водоснабжение и водоотведение, LEED строительство:
  - Торговые комплексы;
  - Бизнес центры и административные здания;
  - Гостиницы;
  - Жилые комплексы;
  - Спортивные сооружения;
  - Медицинские сооружения;
  - Аэропорты;
  - Коттеджные и частные дома;

- ▶ **ТСЖ и УК**
  - ИТП, отопление, водоснабжение.

- ▶ **ПРОМЫШЛЕННОСТЬ. СТРОИТЕЛЬСТВО НОВЫХ И РЕКОНСТРУКЦИЯ СТАРЫХ ЗАВОДОВ.**
  - Пищевая промышленность;
  - Химико-фармацевтическая промышленность;
  - Нанотехнологическое производство;
  - Нефтехимическая промышленность;
  - Металлургия;
  - Машиностроение и металлообработка;
  - Химическая промышленность.

- ▶ **ВОДОКАНАЛ**
  - Очистные сооружения;
  - Насосные станции.

- ▶ **ПРОМЫШЛЕННЫЙ ХОЛОД**
  - Бытовые системы охлаждения;
  - Промышленные системы охлаждения;
  - Холодильные установки;
  - Чиллеры (установки для охлаждения жидкости);
  - Скороморозильное оборудование;
  - Теплообменное оборудование;
  - OEM (Производители холодильного оборудования).







▶ **НЕФТЕПЕРЕРАБАТЫВАЮЩАЯ ПРОМЫШЛЕННОСТЬ**

- Нефтеперерабатывающие заводы;
- Обустройство нефтяных и газовых месторождений;
- Плавучие установки для добычи, хранения и отгрузки нефти (FPSO);
- Нефтебазы
- Нефтяные платформы.

▶ **СУДОСТРОЕНИЕ И СУДОРЕМОНТ**

- Круизные лайнеры;
- Яхты;
- Полупогружные суда;
- Военно-морской флот;
- Танкеры.

▶ **КРИОГЕНИКА**

- Оборудование для производства, переработки, транспортировки и хранения технических газов;
- Оборудование для разделения, очистки и сжижения природного газа;
- Криогенные резервуары, системы хранения и газификации;
- Транспортные цистерны;
- Криогенные трубопроводы.

▶ **СЖИЖЕННЫЙ ПРИРОДНЫЙ ГАЗ (LNG)**

- Танкеры сжиженного природного газа (LNG);
- Регазификационные терминалы;
- Транспортные средства для LNG;
- Хранилища для LNG, LPG;
- Газоперерабатывающие заводы.

▶ **СОЛНЕЧНАЯ ЭНЕРГИЯ**

- СЭС - Солнечные электростанции;
- Водонагреватели;
- Коллектора;
- Батареи;
- Опреснители.

▶ **АКУСТИКА**

Изоляционные материалы для шумоизоляции, поглощения и ослабления шума, а также материалы для повышения акустического комфорта в следующих областях применения:

- звукоизоляция воздуховодов и вентиляционных систем;
- звукоизоляция стен, потолков, перегородок, пола;
- звукоизоляция промышленных трубопроводов;
- звукоизоляция систем водостока и канализации;
- звукоизоляция транспортных средств.

Всю информацию по материалам нового раздела «СОЛНЕЧНАЯ ЭНЕРГИЯ» вы можете получить, сделав запрос на адрес [info@k-flex.ru](mailto:info@k-flex.ru).

Любую информацию по шумоизоляционным материалам вы можете получить на нашем сайте [www.k-fonik.ru](http://www.k-fonik.ru), либо у менеджера направления K-FONIK.



# K-FLEX ST

## УНИВЕРСАЛЬНАЯ ТЕПЛОИЗОЛЯЦИЯ ДЛЯ ВСЕХ ОБЛАСТЕЙ ПРИМЕНЕНИЯ

t: от -200 до 110 °C

μ: ≥ 10 000

Техническая теплоизоляция K-FLEX марки ST предназначена для поверхностей с положительными и отрицательными температурами.

- ОТОПЛЕНИЕ
- ВЕНТИЛЯЦИЯ И КОНДИЦИОНИРОВАНИЕ
- ВОДОСНАБЖЕНИЕ И ВОДООТВЕДЕНИЕ
- ТРУБОПРОВОДЫ ТЕХНОЛОГИЧЕСКОГО НАЗНАЧЕНИЯ
- ХОЛОДИЛЬНЫЕ УСТАНОВКИ И ТРУБОПРОВОДЫ
- КРИОГЕННОЕ ОБОРУДОВАНИЕ И ТРУБОПРОВОДЫ

### Технические характеристики

Показатель	Значение
Температура примен., °C	От -200 до 110*
Коэффициент теплопроводности, Вт/(м·°C) при температуре, °C	
	-40 0,028
	-20 0,030
	0 0,032
	20 0,034
Коэффициент сопротивления диффузии водяного пара (фактор μ) по ГОСТ 25898	≥ 10000
Плотность по ГОСТ 17177, кг/м <sup>3</sup>	40±15
Показатель кислотности (pH) по EN 13468	нейтральный

\* — для рулонного материала в исполнении AD (самоклеющийся) от -40 °C до +85 °C

Показатель	Значение
Экологическая безопасность	• без асбеста • без CFC–HCFC
Масло и бензостойкость	хорошая
Биологическая стойкость	хорошая
Запах	нейтральный
Группа горючести по ГОСТ 30244	Г1
Цвет	Черный
Покрытия	PVC, AL CLAD, FUTUREFLEX, IC CLAD, IN CLAD, WHITE CLAD, METAL CLAD
Системы	ALU, AL CLAD, IC CLAD, IN CLAD

### Рулоны K-FLEX ST, ширина 1 метр

Толщина, мм	Кол-во в упак., м <sup>2</sup>	Стандартные	Самоклеящиеся	Стандартные ALU	Самоклеящиеся ALU
03	60	03	AD 03	—	—
06	30	06	AD 06	ALU 06	AD ALU 06
10	20	10	AD 10	ALU 10	AD ALU 10
13	14	13	AD 13	ALU 13	AD ALU 13
16	12	16	AD 16	ALU 16	AD ALU 16
19	10	19	AD 19	ALU 19	AD ALU 19
25	8	25	AD 25	ALU 25	AD ALU 25
32	6	32	AD 32	ALU 32	AD ALU 32
40	4	40	AD 40	ALU 40	AD ALU 40
50	4	50	AD 50	ALU 50	AD ALU 50

### Пластины, 2 м<sup>2</sup>

Толщина, мм	Кол-во в упак., м <sup>2</sup>
—	—
06	48
10	32
13	24
16	20
19	16
25	12
32	10
40	8
50	6





### Трубки K-FLEX ST длиной 2 метра

МЕДНЫЕ ТРУБЫ			СТАЛЬНЫЕ ТРУБЫ			ПЛАСТИКОВЫЕ ТРУБКИ (PP, PPE) *	Толщина, мм	6 9 13 19 25 32 40 50								
Ø наруж., дюйм	Ø наруж., мм	Ø, усл. проход	Ø, усл. дюйм	Ø внешн., мм	Ø, усл. проход	Ø внешн., мм	внут. Ø изоляции, мм	Количество в упаковке, м								
1/4"	6,4	4	—	—	—	—	6	496	352	—	—	—	—	—	—	—
—	8,5	6	—	—	—	—	8	432	300	—	—	—	—	—	—	—
3/8"	9,5	8	1/4"	10,2	6	10	10	364	266	172	98	—	—	—	—	—
1/2"	12,7	10	—	12	—	12	12	316	234	162	88	—	—	—	—	—
5/8"	15,9	13	—	13,5	8	—	15	266	192	136	78	—	—	—	—	—
3/4"	19,1	15	3/8"	17,2	10	16	18	220	166	118	72	50	32	22	14	—
—	20,3	—	—	20	—	20	20	180	136	—	—	—	—	—	—	—
7/8"	22,2	20	1/2"	21,3	15	—	22	180	136	98	64	42	32	22	12	—
1"	25,4	—	—	25	—	25	25	152	108	80	50	—	—	—	—	—
1 1/8"	28,6	25	3/4"	26,8	20	—	28	130	98	78	48	40	24	16	10	—
1 1/4"	30	—	—	30	—	—	30	—	92	72	42	—	—	—	—	—
1 3/8"	34,9	32	1"	33,5	25	32	35	100	76	58	36	24	22	16	8	—
1 5/8"	41,3	40	1 1/4"	42,3	32	40	42	90	60	48	32	22	16	16	8	—
1 7/8"	47,6	—	1 1/2"	48	40	—	48	—	50	40	24	18	14	12	8	—
2 1/8"	54	50	2"	54,0	50	50	54	—	46	34	24	16	12	—	—	—
2 1/4"	57,2	50	2"	57,0	50	—	57	—	46	32	22	14	12	10	8	—
2 3/8"	60,3	—	2"	60,3	50	—	60	—	46	32	22	12	10	10	8	—
2 1/2"	63,5	—	—	63,5	—	63	64	—	46	30	18	12	10	—	—	—
2 3/4"	70	—	—	70	—	—	70	—	40	26	18	12	8	10	6	—
3"	76,2	65	2 1/2"	75,5	65	75	76	—	40	26	18	10	8	10	6	—
3 1/8"	80	—	—	80	—	—	80	—	36	24	14	8	8	10	4	—
3 1/2"	88,9	80	3"	88,9	80	90	89	—	36	24	14	8	8	10	6	—
—	—	—	3 1/2"	101,3	90	—	102	—	22	16	14	6	6	8	4	—
4 1/4"	108,8	100	4"	108	100	—	108	—	22	16	12	6	6	6	4	—
4 1/2"	114,3	100	4"	114	100	110	114	—	22	16	12	6	6	6	4	—
—	—	—	—	125	—	125	125	—	20	12	10	6	6	6	4	—
—	—	—	5"	133	125	—	133	—	16	12	8	4	4	6	4	—
—	—	—	5"	139	125	140	140	—	16	12	8	4	4	6	2	—
—	—	—	6"	159	150	160	160	—	—	12	8	4	4	4	2	—
—	—	—	—	168	—	—	170	—	—	—	—	—	—	4	2	—

\*— для корректного подбора теплоизоляции на пластиковые трубы, следует обращаться к специалистам компании K-FLEX

Материал может выпускаться как с клеевым слоем, так и без него. Лист, имеющий с одной стороны покрытие из PES/PVA сетки, клеевого слоя и антиадгезионной пленки называется AD.



### Сертификация



Все сертификаты можно увидеть на сайте [www.k-flex.ru](http://www.k-flex.ru)

# K-FLEX ST/SK

## ПРЕДВАРИТЕЛЬНО РАЗРЕЗАННАЯ ТРУБНАЯ ЭЛАСТИЧНАЯ ИЗОЛЯЦИЯ СО СПЕЦИАЛЬНЫМ КОНТАКТНЫМ КЛЕЕМ

t: от 40 до 85 °C

$\mu$ :  $\geq 10\,000$

Техническая теплоизоляция K-FLEX марки ST/SK представляет собой предварительно разрезанную трубную эластичную изоляцию со специальным контактным клеем.

Инновационная клеевая технология INSUL-LOCK легка и быстра в использовании. Эта новая система разработана для экономии времени установки и уменьшения использования других клеящих материалов, уменьшая тем самым сроки монтажа. Новая изоляция ST/SK универсальна и проста в установке даже при низких температурах. Экономия времени монтажа до 4 раз!



- ВОДОСНАБЖЕНИЕ
- КАНАЛИЗАЦИЯ
- КОНДИЦИОНИРОВАНИЕ

### Технические характеристики

Показатель	Значение
Температура примен., °C	От -40 до 85
Коэффициент теплопроводности, Вт/(м·°C) при температуре, °C	
	-40 0,028
	-20 0,030
	0 0,032
	20 0,034
Коэффициент сопротивления диффузии водяного пара (фактор $\mu$ ) по ГОСТ 25898	$\geq 10\,000$
Плотность по ГОСТ 17177, кг/м <sup>3</sup>	40±15
Показатель кислотности (pH) по EN 13468	нейтральный
Экологическая безопасность	• без асбеста • без CFC-HCFC
Биологическая стойкость	хорошая
Запах	нейтральный
Группа горючести по ГОСТ 30244	Г1
Цвет	Черный
Покрытия	AL CLAD, IC CLAD, IN CLAD, WHITE CLAD, PVC





1



2



3



4



5

- Новая быстрая система наклеивания PEEL & SEAL
- Новая технология INSUL-LOCK
- Простая обработка и установка
- Экономия времени установки -50 %
- Превосходная гибкость даже при низких температурах

### Трубки K-FLEX ST/SK длиной 2 метра

МЕДНЫЕ ТРУБЫ			СТАЛЬНЫЕ ТРУБЫ			ПЛАСТИКОВЫЕ ТРУБКИ (PP, PPE) *	Толщина, мм	9	13	19	25	32
Ø, наруж., дюйм	Ø внешн., мм	Ø, усл. проход	Ø, усл. дюйм	Ø внешн., мм	Ø, усл. проход							
1/2"	12,7	10	—	12	—	12	12	234	162	88	—	—
5/8"	15,9	13	1/4"	13,5	8	—	15	192	136	78	—	—
3/4"	19,1	15	3/8"	17,2	10	16	18	166	118	72	50	32
7/8"	22,2	20	1/2"	21,3	15	20	22	136	98	64	42	32
1 1/8"	28,6	25	3/4"	26,9	20	25	28	98	78	48	40	24
1 3/8"	34,9	32	1"	33,7	25	32	35	76	58	36	24	22
1 5/8"	41,3	40	1 1/4"	42,4	32	40	42	60	48	32	22	16
1 7/8"	47,6	—	—	48	—	—	48	50	40	24	18	14
2 1/8"	54	50	—	54	—	50	54	46	34	24	16	12
2 3/8"	60,3	—	2"	60	50	—	60	46	32	18	12	10
2 1/2"	63,5	—	—	63,5	—	63	64	—	30	18	12	10
3"	76,2	65	2 1/2"	75,5	65	75	76	40	26	18	10	8
3 1/2"	88,9	80	3"	88,9	80	90	89	36	24	14	8	8
4 1/2"	114,3	100	4"	114,3	100	110	114	—	16	12	6	6

\* — для корректного подбора теплоизоляции на пластиковые трубы, следует обращаться к техническому специалисту компании K-FLEX

# K-FLEX SOLAR HT

## ВЫСОКОТЕМПЕРАТУРНАЯ ИЗОЛЯЦИЯ

t : от -200 до 150 °C  
(180 °C)\*

Техническая теплоизоляция K-FLEX марки SOLAR HT предназначена для поверхностей с положительными температурами (с учетом максимальной рабочей температуры). Это экономичное решение для изоляции и защиты трубопроводов парового и котельного оборудования, систем отопления и горячего водоснабжения.



ВЫСОКОТЕМПЕРАТУРНОЕ ПРОМЫШЛЕННОЕ  
ОБОРУДОВАНИЕ И ТРУБОПРОВОДЫ

- СИСТЕМЫ ОТОПЛЕНИЯ
- ТЕПЛОВЫЕ ПУНКТЫ

### Технические характеристики

Показатель	Значение
Температура примен., °C	от -200 до +150 (180*)
Коэффициент теплопроводности, Вт/(м·°C) при температуре, °C	
	-20 0,036
	0 0,038
	20 0,040
	40 0,042
	60 0,045
Плотность по ГОСТ 17177, кг/м <sup>3</sup>	70±25
Показатель кислотности (pH) по EN 13468	нейтральный
Экологическая безопасность	• без асбеста • без CFC–HCFC
Запах	нейтральный
Группа горючести по ГОСТ 30244	Г1
Цвет	Черный
Покрытия	AL CLAD, IC CLAD, IN CLAD, WHITE CLAD, PVC, METAL CLAD, FUTUREFLEX
Системы	AL CLAD, IC CLAD, IN CLAD

\* — кратковременно в течение суток





### Рулоны K-FLEX SOLAR HT, ширина 1 метр

Толщина, мм	Длина, м	м <sup>2</sup> кор.	Стандартные
10	20	20	10
13	14	14	13
19	10	10	19
25	08	08	25
32	06	06	32
40	04	04	40
50	04	04	50



### Трубки K-FLEX SOLAR HT, длина 2 метра

МЕДНЫЕ ТРУБЫ			СТАЛЬНЫЕ ТРУБЫ			ПЛАСТИКОВЫЕ ТРУБКИ (PP, PPE) *	Толщина, мм	9	13	19	25	32
Ø наруж., дюйм	Ø внешн., мм	Ø, усл. проход	Ø усл., дюйм	Ø внешн., мм	Ø, усл. проход	Ø внешн., мм	внут. Ø изоляции, мм	Количество в упаковке, м				
3/8"	10	8	1/4"	10,2	6	10	10	192	140	—	—	—
1/2"	12	10	—	12	—	12	12	172	130	80	—	—
5/8"	15,9	13	1/3"	13,5	8	—	15	144	112	64	—	—
3/4"	19,1	15	3/8"	17,2	10	16	18	130	98	58	42	—
7/8"	22,2	20	1/2"	21,3	15	20	22	108	84	64	36	32
1 1/8"	28,6	25	3/4"	26,9	20	25	28	92	64	48	32	24
1 3/8"	34,9	32	1"	33,7	25	32	35	58	50	36	24	22
1 5/8"	41,3	40	1 1/4"	42,4	32	40	42	50	40	32	24	16
1 7/8"	47,6	—	1 1/2"	48	40	—	48	40	32	24	20	14
2 1/8"	54	50	2"	54,0	50	50	54	38	32	18	18	12
2 1/4"	57,2	50	2"	57,0	50	—	57	36	30	22	—	12
2 3/8"	60,3	—	2"	60	50	—	60	32	28	16	18	10
2 1/2"	63,5	—	—	63,5	—	63	64	46	—	18	—	—
3"	76,2	65	2 1/2"	75,5	65	75	76	26	24	18	12	8
3 1/2"	88,9	80	3"	88,9	80	90	89	20	18	16	12	8
—	—	—	3 1/2"	101,3	90	—	102	22	16	14	—	6
4 1/4"	108,8	100	4"	108,0	100	—	108	—	16	12	6	6
4 1/2"	114,3	100	4"	114,3	100	110	114	—	16	12	6	6
—	—	—	5"	133	125	—	133	—	12	8	—	—

\* — для корректного подбора теплоизоляции на пластиковые трубы, следует обращаться к техническому специалисту компании K-FLEX



**Сертификация**

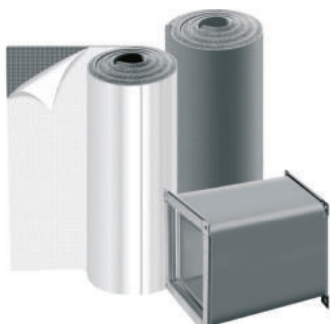
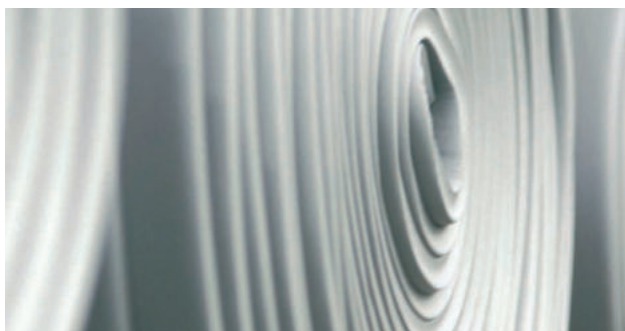
Все сертификаты можно увидеть на сайте [www.k-flex.ru](http://www.k-flex.ru)

# K-FLEX AIR

## ТЕПЛОИЗОЛЯЦИЯ ДЛЯ ВОЗДУХОВОДОВ

$t$ : от  $-30\text{ }^{\circ}\text{C}$  до  $+80\text{ }^{\circ}\text{C}$   
 $\mu$ :  $\geq 3\ 000$

Продукция K-FLEX марки AIR предназначена для теплоизоляции систем вентиляции и кондиционирования воздуха.



- СИСТЕМЫ ВЕНТИЛЯЦИИ
- СИСТЕМЫ КОНДИЦИОНИРОВАНИЯ

### Технические характеристики

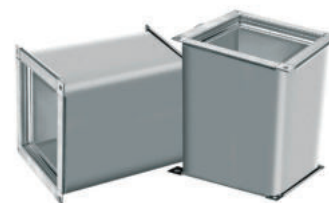
Показатель	Значение
Температура примен., $^{\circ}\text{C}$	От $-30$ до $+80$
Коэффициент теплопроводности, Вт/(м $\cdot$ $^{\circ}\text{C}$ ) при температуре, $^{\circ}\text{C}$	
	-20 0,034
	0 0,036
	20 0,038
	40 0,040
Коэффициент сопротивления диффузии водяного пара (фактор $\mu$ ) по ГОСТ 25898	$\geq 3\ 000$
Плотность по ГОСТ 17177, кг/м $^3$	$40\pm 15$
Показатель кислотности (pH) по EN 13468	нейтральный
Экологическая безопасность	• без асбеста • без CFC-HCFC
Масло и бензостойкость	хорошая
Биологическая стойкость	хорошая
Запах	нейтральный
Группа горючести по ГОСТ 30244	G1
Цвет	Серый
Покрyтия	FUTUREFLEX
Система	METAL

### Рулоны K-FLEX AIR, ширина 1 метр

Толщина, мм	Длина, м	Кол-во в упак., м $^2$	Самокле-ящиеся	METAL	Самоклеящиеся METAL
6	30	30	AD	METAL	AD METAL
10	20	20	AD	METAL	AD METAL
13	14	14	AD	METAL	AD METAL
19	10	10	AD	METAL	AD METAL
25	8	8	AD	METAL	AD METAL
32	6	6	AD	METAL	AD METAL

### K-FLEX AIR лента, толщина 3 мм

Ширина - длина, мм	Кол-во в упак., шт	Самоклеяющиеся	Самоклеяющиеся METAL
50 - 15	12	+	-
100 - 10	12	+	-
50 - 15	12	-	+
75 - 15	8	-	+
100 - 15	6	-	+



### Сертификация



## K-FLEX AIR METAL

Эстетическое защитное покрытие METAL изготавливается из алюминиевой фольги, армированной стеклосеткой. Предназначено для использования в качестве покровного слоя на объектах, расположенных в помещениях и тоннелях. Обеспечивает защиту от механических повреждений.

Выпускается только как покровный слой на основе теплоизоляционного материала K-FLEX AIR, отдельно без теплоизоляционного материала не производится.



### Технические характеристики покрытия METAL

Характеристика	Значение
Толщина, мкм	18
Удельный вес, г/м <sup>2</sup>	~ 63
Температура применения (без механических воздействий), °С	от -30 до 80
Группа горючести	Г1
Цвет	Серебристый

### Сертификация покрытия METAL





# K-FLEX ECO

## ТЕПЛОИЗОЛЯЦИЯ ДЛЯ ОБЪЕКТОВ С ПОВЫШЕННЫМИ ТРЕБОВАНИЯМИ ПО БЕЗОПАСНОСТИ

ИЗГОТАВЛИВАЕТСЯ ПО СПЕЦИАЛИЗИРОВАННОЙ ТЕХНОЛОГИИ

t : от -200 до 130 °C  
(150 °C)\*\*

μ: ≥ 4 000

\*

В настоящее время при применении изоляции на пищевом и фармацевтическом производстве, в детских садах и школах, больницах и чистых комнатах возросла потребность в использовании материалов не содержащих галогены и другие токсичные вещества. Это обусловлено необходимостью контроля над выделением дыма или токсичных газов в случае возгорания, над качеством выпускаемой продукции и, конечно же, за состоянием здоровья.

Такими материалами являются продукты выпускаемые компанией K-FLEX.

K-FLEX ECO – материал, удовлетворяющий максимально высоким экологическим требованиям и требованиям пожарной безопасности, он не поддерживает микробную жизнь и полностью препятствует появлению бактерий.

Эта изоляция идеально подходит для всех инженерных систем внутри помещений. Основой этого материала является синтетический каучук, который не содержит хлориды и бромиды. В случае возгорания, материал ECO не поддерживает пламя, плотность дымовых газов ничтожно мала.

- ПИЩЕВЫЕ ПРОИЗВОДСТВА
- МЕДИЦИНСКИЕ УЧРЕЖДЕНИЯ
- ДЕТСКИЕ САДЫ, ШКОЛЫ
- ЧИСТЫЕ КОМНАТЫ
- ФАРМАЦЕВТИЧЕСКОЕ ПРОИЗВОДСТВО
- СТРОИТЕЛЬСТВО СУДОВ И КОРАБЛЕЙ
- МОРСКИЕ ПЛАТФОРМЫ
- АЭРОПОРТЫ

### Технические характеристики

Показатель	Значение
Температура примен., °C	От -200 до 130*(150**)
Коэффициент теплопроводности, Вт/(м·°C) при температуре, °C	
-40	0,034
-20	0,036
0	0,038
20	0,040
40	0,042
Коэффициент сопротивления диффузии водяного пара (фактор μ) по ГОСТ 25898	≥ 4 000
Плотность по ГОСТ 17177, кг/м <sup>3</sup>	70±25
Показатель кислотности (pH) по EN 13468	нейтральный
Экологическая безопасность	• без асбеста • без CFC–HCFC • без галогенов, PVC, хлоридов, бромидов, диоксинов
Масло и бензостойкость	хорошая
Биологическая стойкость	хорошая
Запах	нейтральный
Группа горючести по ГОСТ 30244	Г2
Цвет	Черный
Покрытия	PVC, METAL CLAD, AL CLAD, IC CLAD, WHITE CLAD, FUTUREFLEX
Системы	ALU, AL CLAD, IC CLAD, IN CLAD

\* — для рулонного материала в исполнении AD (самоклеящаяся) от -40 °C до +85 °C

\*\* — кратковременно в течении суток



### Рулоны K-FLEX ECO, ширина 1 метр

Толщина, мм	Кол-во в упак., м <sup>2</sup>	Стандартные	Самоклеющиеся	Стандартные ALU	Самоклеющиеся ALU
06	30	06	AD 06	ALU 06	AD ALU 06
10	20	10	AD 10	ALU 10	AD ALU 10
13	14	13	AD 13	ALU 13	AD ALU 13
16	12	16	AD 16	ALU 16	AD ALU 16
19	10	19	AD 19	ALU 19	AD ALU 19
25	8	25	AD 25	ALU 25	AD ALU 25
32	6	32	AD 32	ALU 32	AD ALU 32
40	4	40	AD 40	ALU 40	AD ALU 40

### Трубки K-FLEX ECO, длина 2 метра

МЕДНЫЕ ТРУБЫ			СТАЛЬНЫЕ ТРУБЫ			ПЛАСТИКОВЫЕ ТРУБКИ (PP, PPE) *	Толщина, мм	9	13	19	25	32
Ø, дюйм	Ø внешн., мм	Ø, усл. проход	Ø, дюйм	Ø, усл. проход	Ø внешн., мм							
3/8"	10	8	1/4"	10,2	6	10	10	266	172	98	—	—
1/2"	12	10	—	12	—	12	12	234	162	88	—	—
5/8"	15,9	13	1/3"	13,5	8	—	15	192	136	78	52	—
3/4"	19,1	15	3/8"	17	10	16	18	166	118	72	50	—
7/8"	22,2	20	1/2"	21,3	15	20	22	136	98	64	42	32
1 1/8"	28,6	25	3/4"	26,8	20	25	28	98	78	48	40	24
1 3/8"	34,9	32	1"	33,5	25	32	35	76	58	36	24	22
1 5/8"	41,3	40	1 1/4"	42,3	32	40	42	60	48	32	22	16
1 7/8"	47,6	—	1 1/2"	48	40	—	48	50	40	24	18	14
2 1/8"	54	50	2"	54,0	50	50	54	46	34	24	16	12
2 1/4"	57,2	50	2"	57,0	50	—	57	46	32	22	—	—
2 3/8"	60,3	—	2"	60,3	50	—	60	46	32	22	12	10
3"	76,2	65	2 1/2"	75,5	65	75	76	40	26	18	10	8
3 1/2"	88,9	80	3"	88,9	80	90	89	—	24	14	8	8
4 1/4"	108,8	100	4"	108	100	—	108	—	16	12	—	—
4 1/2"	114,3	100	4"	114	100	110	114	—	16	12	6	6

\*— для корректного подбора теплоизоляции на пластиковые трубы, следует обращаться к специалистам компании K-FLEX

### Сертификация



Все сертификаты можно увидеть на сайте [www.k-flex.ru](http://www.k-flex.ru)

# K-FLEX IGO

## ТЕПЛОИЗОЛЯЦИЯ ДЛЯ ВСЕХ ОБЛАСТЕЙ ПРИМЕНЕНИЯ В СФЕРАХ ГРАЖДАНСКОГО И ПРОМЫШЛЕННОГО СТРОИТЕЛЬСТВА

t : от -60 до 105 °C

μ: ≥ 7 000

Теплоизоляционный материал **K-FLEX IGO** рекомендуется для тепловой изоляции трубопроводов с положительными и отрицательными температурами и фасонных изделий к ним, прокладываемых подземным или надземным способом, а также для теплоизоляции сварных стыков трубопроводов, запорной и регулирующей арматуры, фильтров-грязеуловителей и др. элементов трубопроводов в качестве теплоизоляционного слоя в конструкции тепловой изоляции. Возможно использовать в подземной прокладке с электрообогревом.



- ОБЪЕКТЫ НЕФТЕХИМИИ
- ПОДЗЕМНЫЕ ТРУБОПРОВОДЫ
- ПОДЗЕМНЫЕ ЕМКОСТИ
- ПРОМЫШЛЕННЫЕ ТРУБОПРОВОДЫ

### Технические характеристики

Показатель	Значение
Температура примен., °C	От - 60 до 105
Коэффициент теплопроводности, Вт/(м·°C) при температуре, °C	
	-20 0,044
	0 0,044
	20 0,047
	40 0,049
Коэффициент сопротивления диффузии водяного пара (фактор μ) по ГОСТ 25898	≥ 7 000
Прочность на сжатие при 10% деформации, кПа	13,5
Прочность на сжатие при 20% деформации, кПа	23,5
Плотность по ГОСТ 17177, кг/м <sup>3</sup>	130±25
Показатель кислотности (pH) по EN 13468	нейтральный
Экологическая безопасность	• без асбеста • без CFC–HCFC
Биологическая стойкость	хорошая
Запах	нейтральный
Группа горючести по ГОСТ 30244	Г1
Цвет	Чёрный
Покрытие	IN CLAD

Примечание: при изоляции криогенного оборудования, просьба обращаться к специалистам компании K-FLEX

При заказе (или применении) изоляции на трубопровод от Ду 500 и выше и при теплоизоляции оборудования подземным способом прокладки следует обратиться к специалистам компании K-FLEX

При прокладке изолированного оборудования на открытом воздухе наличие покрывного слоя обязательно.





### Рулоны K-FLEX IGO, ширина 1 метр

Толщина, мм	Длина, м	Кол-во в упак., м <sup>2</sup>
19	8	8
25	6	6
32	5	5
40	3	3
50	3	3

Сертификация



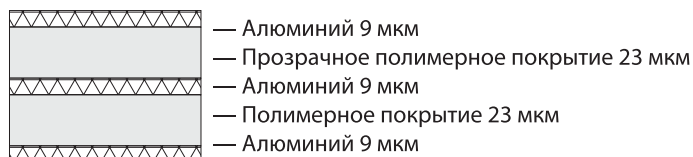


# ПОКРЫТИЕ K-FLEX ALU

Покровный слой K-FLEX ALU представляет собой четырехслойный материал, состоящий из двух слоев алюминиевой фольги и двух слоев прозрачного полимерного покрытия.

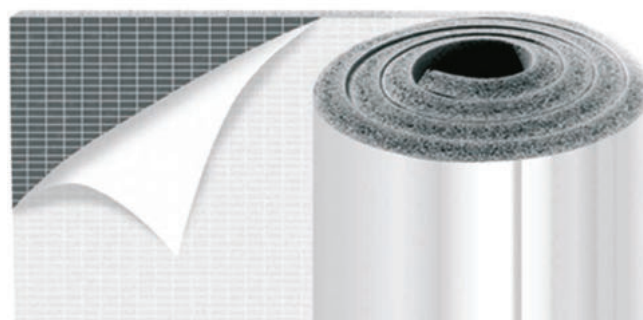
Предназначено для использования в качестве покровного слоя, обеспечивая защиту от воздействия ультрафиолетового излучения и механических повреждений.

Выпускается как покровный слой, отдельно без теплоизоляционных материалов K-FLEX ST и ECO не производится.



## Технические характеристики

Показатель	Значение
Толщина, мкм по ГОСТ 2678	64
Удельный вес, г/м <sup>2</sup> по ГОСТ 30547	170
Температура применения (без механических воздействий), °С	от -25 до 70
Коэффициент сопротивления диффузии водяного пара (фактор μ) по ГОСТ 25898	≥ 15 000
Прочность при растяжении, МПа по ГОСТ 30547	60
Относительное удлинение при разрыве, % по ГОСТ 30547	15
Группа горючести по ГОСТ 30244	Г1
Цвет	серебристый



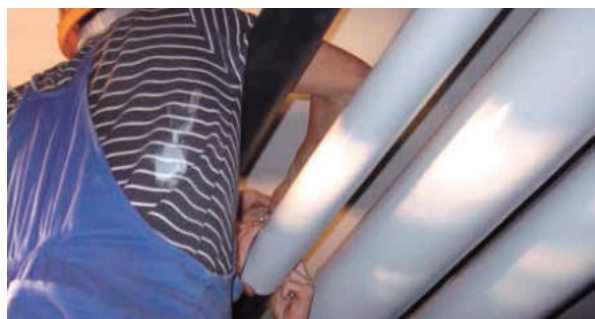
# ПОКРЫТИЕ K-FLEX PVC

Твердое скрученное в рулоны PVC покрытие серого и белого цвета с гладкой поверхностью. Это лёгкое, простое и не растягивающееся в использовании покрытие как надёжно защищает изоляцию, так и придаёт ей эстетический внешний вид. Монтаж покрытия PVC осуществляется с помощью заклепок K-PACK.



## Технические характеристики

Показатель	PVC grey	PVC white
Толщина, мкм по ГОСТ 17177	300; 350	350
Плотность, кг/м <sup>3</sup> по ГОСТ 30547	1380	1380
Температура применения (без механических воздействий), °C	от -20 до 60	от -20 до 60
Прочность при растяжении, МПа по ГОСТ 30547	5,5	5,5
Относительное удлинение при разрыве, % по ГОСТ 30547	10	10
Цвет	Серый	Серый





# K-FLEX AL CLAD/WHITE CLAD

ДОЛГОВЕЧНАЯ И НАДЕЖНАЯ  
МНОГОСЛОЙНАЯ ПОЛИМЕРНАЯ СИСТЕМА  
ДЛЯ ВНУТРЕННЕГО И НАРУЖНОГО ПРИМЕНЕНИЯ

K-FLEX AL CLAD / WHITE CLAD – это изоляционные системы на основе вспененного каучука K-FLEX с готовым покрытием AL CLAD или \* WHITE CLAD и полным ассортиментом аксессуаров, предназначенных для наружного и внутреннего применения.



Покрытие AL CLAD, которое может быть наклеено на основу  
– на клейкой основе AD  
– с помощью клея K-FLEX

Покрытие AL CLAD, наклеенное на основу в готовом виде

Теплоизоляция из вспененного каучука с закрытыми порами K-FLEX (ST / SOLAR HT / ECO)



ТРЕХСЛОЙНАЯ СИСТЕМА ПОКРЫТИЙ AL CLAD/WHITE CLAD ПОЗВОЛЯЕТ ЗАЩИТИТЬ ПОВЕРХНОСТЬ ИЗОЛЯЦИИ ОТ УФ-ЛУЧЕЙ, МЕХАНИЧЕСКИХ ПОВРЕЖДЕНИЙ, АТМОСФЕРНЫХ ВОЗДЕЙСТВИЙ, ПРЕКРАСНО ПОДХОДИТ ДЛЯ САНИТАРНОЙ ОБРАБОТКИ И ПРИМЕНЕНИЯ В ПРОМЫШЛЕННОСТИ

## Технические характеристики AL CLAD

Показатель	Значение
Толщина, мкм	280
Удельный вес, г/м <sup>2</sup>	403
Температура применения (без механических воздействий), °С	от -25 до 75
Прочность при разрыве, Н/мм <sup>2</sup>	35
Относительное удлинение при разрыве, %	40
Группа горючести по ГОСТ 30244	Г1
Стойкость к UVA	Устойчив
Цвет	серебристый

## Технические характеристики WHITE CLAD

Показатель	Значение
Толщина, мкм	280
Удельный вес, г/м <sup>2</sup>	401
Температура применения (без механических воздействий), °С	от -25 до 75
Прочность при разрыве, Н/мм <sup>2</sup>	200
Относительное удлинение при разрыве, %	40
Группа горючести по ГОСТ 30244	Г1
Стойкость к UVA	Устойчив
Цвет	Белый (глянцевый)

## Трубки K-FLEX с покрытием AL CLAD / WHITE CLAD, длина 1 метр

МЕДНЫЕ ТРУБЫ			СТАЛЬНЫЕ ТРУБЫ			ПЛАСТИКОВЫЕ ТРУБКИ (PP, PPE) *	Толщина, мм	9	13	19	25	32
Ø, наруж. дюйм	Ø наруж., мм	Ø, усл. проход	Ø, усл. дюйм	Ø внешн., мм	Ø, усл. проход	Ø внешн., мм						
5/8"	15,9	13	1/3"	13,5	8	—	15	99	73	47	—	—
3/4"	19,1	15	3/8"	17	10	16	18	81	62	42	30	16
7/8"	22,2	20	1/2"	21,3	15	20	22	71	58	33	27	15
1 1/8"	28,6	25	3/4"	26,8	20	25	28	52	43	27	22	12
1 3/8"	34,9	32	1"	33,5	25	32	35	39	31	21	16	11
1 5/8"	41,3	40	1 1/4"	42,3	32	40	42	32	27	20	15	11
1 7/8"	47,6	—	1 1/2"	48	40	—	48	28	21	16	12	9
2 1/8"	54	50	2"	54,0	50	50	54	24	20	15	11	8
2 3/8"	60,3	—	2"	60	50	—	60	24	18	15	9	8
3"	76,2	65	2 1/2"	75,6	65	75	76	20	12	11	8	6
3 1/2"	88,9	80	3"	88,9	80	90	89	13	12	9	6	4
—	—	—	3 1/2"	101,3	90	—	102	10	9	7	4	4
4 1/4"	108	100	4"	108	100	—	108	10	8	7	3	3
4 1/2"	114	100	4"	114	100	110	114	8	8	6	3	3
—	—	—	—	125	—	125	125	8	7	5	3	3
—	—	—	5"	133	125	—	133	6	6	4	3	2
—	—	—	5"	139	125	140	140	6	6	4	2	2
—	—	—	6"	159	150	160	160	4	4	3	2	2

\* — для корректного подбора теплоизоляции на пластиковые трубы, следует обращаться к техническому специалисту компании K-FLEX



### Рулоны K-FLEX с покрытием AL CLAD, ширина 1 метр

Толщина, мм	Длина, м	Кол-во в упак. м <sup>2</sup>	Стандартные	Самоклеющиеся
06	30	30	06	AD 06
10	20	20	10	AD 10
13	14	14	13	AD 13
16	12	12	16	AD 16
19	10	10	19	AD 19
25	8	8	25	AD 25
32	6	6	32	AD 32

### Покрывтие K-FLEX AL CLAD / WHITE CLAD

Толщина, мкм	Кол-во в упаковке, м <sup>2</sup>
280	25 / 25
280 (AD)	25 / —

С клеевым слоем и без него.  
Поставляется в рулонах.  
Длина: 25 м  
Ширина: 1 м  
AD - обозначение самоклеющегося слоя.

\* В систему K-FLEX AL CLAD входят также самоклеющиеся ленты, углы, тройники.



# FUTUREFLEX

## РЕВОЛЮЦИОННЫЙ СПОСОБ ЗАЩИТЫ СПЕЦИАЛЬНОЕ 7-СЛОЙНОЕ ЗАЩИТНОЕ ПОКРЫТИЕ С КЛЕЕВЫМ ОСНОВАНИЕМ

**Революционный материал FUTUREFLEX обладает уникальным сочетанием характеристик и инноваций:**

- Клеевая система для лучшей адгезии при монтаже в холодную погоду
- Отличные высокие и низкие температурные характеристики.
- Химически стойкий материал
- Покрытие представляет собой барьер против воды и водяного пара
- Абсолютная защита от проникновения влаги
- Без растворителей
- Защитное покрытие обладает отличной стойкостью к старению
- Покрытие любых сложных участков, фитингов и арматуры без специальных приспособлений и навыков



### **Применение:**

Для защиты от атмосферных воздействий и для герметизации изоляционных систем воздухопроводов, трубопроводов различного назначения. Пароизоляция для криогенных установок. Для применения на минеральную вату, стеклопластиковые оболочки и промышленные пеноматериалы.

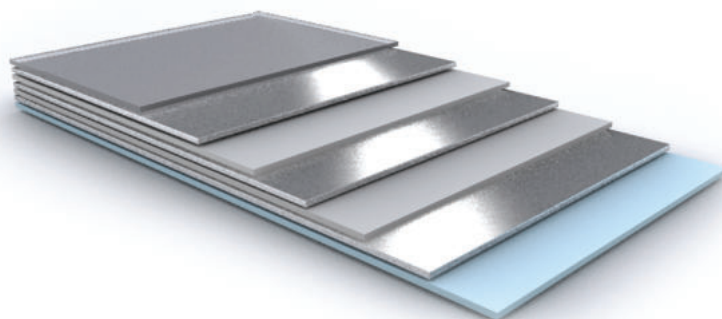
Прочный, долговечный и устойчивый к разрыву материал FUTUREFLEX выпускается в натуральном алюминиевом цвете, белом и черном.



### Состав:

Специальный 7- слойный материал:  
(чередование слоев)

1. Полимерная пленка - 3 слоя
2. Алюминиевая фольга - 3 слоя
3. Полиакриловый клей - 1 слой
4. Силиконовая бумага - 1 слой



### Технические данные:

Показатель	Значение
Толщина, мкм	180
Удельный вес, г/м <sup>2</sup>	400
Температура применения, °С	от -60 до 130
Коэффициент паропроницаемости, мг/(м·ч·Па), не более	1
Относительное удлинение при разрыве, %, не менее	50
Прочность при разрыве, Н/см	68
Группа горючести	Г1
Цвет	Серебристый, черный, белый

Продукт	Цвет	Ширина рулона, мм	Длина рулона, м	Метров в упаковке, м <sup>2</sup>
Рулон K-FLEX 600-50 FUTUREFLEX Silver	Серебристый	600	50	30
Рулон K-FLEX 600-50 FUTUREFLEX Black	Черный	600	50	30
Рулон K-FLEX 600-50 FUTUREFLEX White	Белый	600	50	30

# K-FLEX IC CLAD

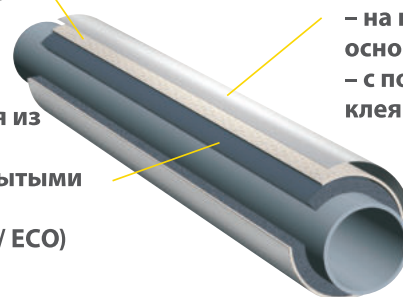
## ТЕПЛОИЗОЛЯЦИЯ ДЛЯ ВНУТРЕННИХ ИНЖЕНЕРНЫХ СИСТЕМ В СУДОСТРОЕНИИ И НЕФТЕХИМИИ

K-FLEX IC CLAD – это изоляционная система на основе вспененного каучука K-FLEX с готовым наружным неорганическим покрытием из стеклоткани IC CLAD, окрашенной в чёрный цвет, или ламинированным алюминием. Предназначена для защиты изоляции от механических повреждений и ультрафиолета.

Покрытие IC CLAD, наклеенное на основу в готовом виде

Покрытие IC CLAD, которое может быть наклеено на основу – на клейкой основе AD – с помощью клея K-FLEX

Теплоизоляция из вспененного каучука с закрытыми порами K-FLEX (ST / SOLAR HT / ECO)



### Покрытие IC CLAD BK

Покрытие IC CLAD BK изготавливается из стеклоткани черного цвета и предназначено для использования в качестве покровного слоя на объектах, расположенных в помещениях и тоннелях. Обеспечивает защиту от механических повреждений.

### Покрытие IC CLAD SR

Покрытие IC CLAD SR представляет собой комбинированный материал из стеклоткани, ламинированный алюминиевой фольгой и предназначенный для использования в качестве покровного слоя на объектах, расположенных в помещениях и тоннелях. Обеспечивает защиту от механических повреждений.

### Технические характеристики

Показатель	IC CLAD BK	IC CLAD SR
Толщина, мм по ГОСТ 6943 18	180	220
Удельный вес, г/м <sup>2</sup> по ГОСТ 6943 18	210	214
Температура применения (без механических воздействий), °C	от -200 до 180	от -60 до 180
Коэффициент сопротивления диффузии водяного пара (фактор μ) по ГОСТ 25898	≥ 1500	≥ 2000
Прочность при растяжении, МПа - в продольном направлении - в поперечном направлении	56,94 42,69	61,3 47,9
Относительное удлинение при разрыве, % по ГОСТ 30547 - в продольном направлении - в поперечном направлении	10 10	10 10
Гибкость на брусе (радиус закругления 5 мм) при отрицательной температуре по ГОСТ 30547	нет разрушений	нет разрушений
Группа горючести по ГОСТ 30244	Г1	Г1
Стойкость к UVA	Устойчив	Устойчив
Цвет	черный	серебристый

\* Производится двух видов: с клеевым слоем и без него

### Покрытие K-FLEX IC CLAD

Вид	Ширина, мм	Длина, м	Тип	Кол-во в упак., м <sup>2</sup>
—	1000	25	BK	25
AD	1000	25	BK	25
—	1000	25	SR	25
AD	1000	25	SR	25



### Рулоны K-FLEX с покрытием IC CLAD, ширина 1 метр

Толщина, мм	Длина, м	Кол-во в упак., м <sup>2</sup>	Стандартные	Самоклеящиеся
06	30	30	06	AD 06
10	20	20	10	AD 10
13	14	14	13	AD 13
16	12	12	16	AD 16
19	10	10	19	AD 19
25	08	08	25	AD 25
32	06	06	32	AD 32



### Трубки K-FLEX с покрытием IC CLAD, длина 1 метр

МЕДНЫЕ ТРУБЫ			СТАЛЬНЫЕ ТРУБЫ			ПЛАСТИКОВЫЕ ТРУБКИ (PP, PPE) *	Толщина, мм					
Ø, дюйм	Ø внешн., мм	Ø, усл. проход	Ø, дюйм	Ø, усл. проход	Ø внешн., мм			Ø внешн., мм	внут. Ø изоляции, мм	Количество в упаковке, м		
								9	13	19	25	32
5/8"	15,9	13	1/3"	13,5	8	—	15	99	73	47	—	—
3/4"	19,1	15	3/8"	17	10	16	18	81	62	42	30	16
7/8"	22,2	20	1/2"	21,3	15	20	22	71	58	33	27	15
1 1/8"	28,6	25	3/4"	26,8	20	25	28	52	43	27	25	12
1 3/8"	34,9	32	1"	33,5	25	32	35	39	31	21	16	11
1 5/8"	41,3	40	1 1/4"	42,3	32	40	42	32	27	20	15	11
1 7/8"	47,6	—	1 1/2"	48	40	—	48	28	21	16	15	9
2 1/8"	54	50	2"	54,0	50	50	54	24	20	15	11	8
2 3/8"	60,3	—	2"	60,3	50	—	60	24	18	15	9	8
3"	76,2	65	2 1/2"	75,5	65	75	76	20	12	11	8	6
3 1/2"	88,9	80	3"	88,9	80	90	89	13	12	9	6	4
—	—	—	3 1/2"	101,3	90	—	102	10	9	7	4	4
4 1/4"	108,8	100	4"	108	100	—	108	10	8	7	3	3
4 1/2"	114,3	100	4"	114	100	110	114	8	8	6	3	3
—	—	—	—	125	—	125	125	10	7	5	3	3
—	—	—	5"	133	125	—	133	6	6	4	2	2
—	—	—	5"	139	125	140	140	6	6	4	2	2
—	—	—	6"	159	150	160	160	4	4	3	2	2

\* — для корректного подбора теплоизоляции на пластиковые трубы, следует обращаться к специалистам компании K-FLEX  
AD — обозначение самоклеящегося слоя.

✿ В систему K-FLEX IC CLAD входят также самоклеящиеся ленты.

### Сертификация



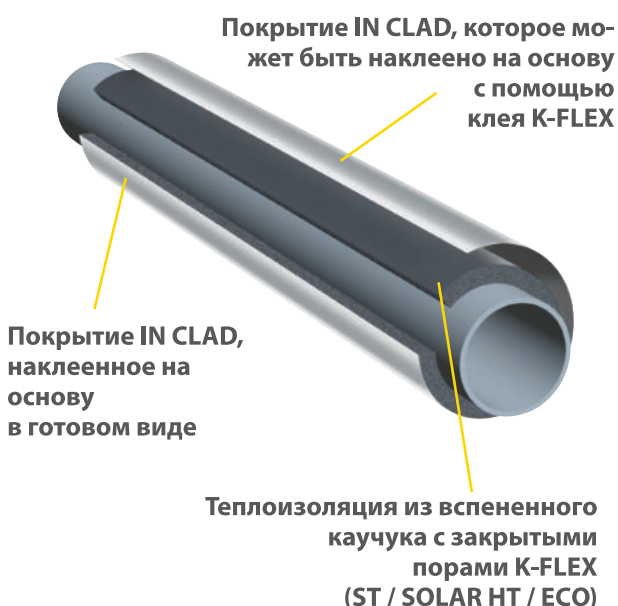


# K-FLEX IN CLAD

## ТЕПЛОИЗОЛЯЦИЯ ДЛЯ СУРОВЫХ КЛИМАТИЧЕСКИХ УСЛОВИЙ

K-FLEX IN CLAD – это изоляционная система с готовым полимерным покрытием, стойким к агрессивной морской атмосфере, ультрафиолету и механическим повреждениям. Это идеальный материал для промышленных предприятий, морских нефтяных платформ, плавучих нефтеперерабатывающих заводов, терминалов хранения сжиженного природного газа и судостроения.

Полимерное покрытие IN CLAD предназначено для использования в качестве кровельного слоя на объектах, расположенных на открытом воздухе (а также помещениях и тоннелях) и подверженных повышенному воздействию агрессивных факторов окружающей среды, в том числе морской атмосферы (судостроение, морские нефтяные платформы и т.п.). Обеспечивает защиту от воздействия ультрафиолетового излучения, агрессивной окружающей среды и механических повреждений.



ПРИМЕНЕНИЕ СИСТЕМЫ IN CLAD С ВЫСОКОТЕХНОЛОГИЧЕСКИМ ПОКРЫТИЕМ HYPALON НЕ ОГРАНИЧИВАЕТСЯ ТЯЖЕЛЫМИ ВНЕШНИМИ УСЛОВИЯМИ

### Технические характеристики

Показатель	Значение
Толщина, мкм по ГОСТ 2678	1000
Удельный вес, г/м <sup>2</sup>	1650
Температура применения (без механических воздействий), °С	от -60 до 80
Коэффициент сопротивления диффузии водяного пара (фактор μ) по ГОСТ 25898	≥ 90 000
Прочность при растяжении, МПа по ГОСТ 30547	8,88
Относительное удлинение при разрыве, % по ГОСТ 30547	100
Группа горючести по ГОСТ 30244	Г1
Стойкость к UVA	Устойчив
Цвет	серый, черный



### Трубки K-FLEX с покрытием IN CLAD, длина 1 метр

МЕДНЫЕ ТРУБЫ			СТАЛЬНЫЕ ТРУБЫ			ПЛАСТИКОВЫЕ ТРУБКИ (PP, PPE)	Толщина, мм	внут. Ø изоляции, мм	9	13	19	25	32
Ø, дюйм	Ø внешн., мм	Ø, усл. проход	Ø, дюйм	Ø, усл. проход	Ø внешн., мм				Ø внешн., мм	Количество в упаковке, м			
5/8"	15,9	13	1/3"	13,5	8	—	15	99	73	47	—	—	
3/4"	19,1	15	3/8"	17	10	16	18	81	62	42	30	16	
7/8"	22,2	20	1/2"	21,3	15	20	22	71	58	33	27	15	
1 1/8"	28,6	25	3/4"	26,8	20	25	28	52	43	27	25	12	
1 3/8"	34,9	32	1"	33,5	25	32	35	39	31	21	16	11	
1 5/8"	41,3	40	1 1/4"	42,3	32	40	42	32	27	20	15	11	
1 7/8"	47,6	—	1 1/2"	48	40	—	48	28	21	16	15	9	
2 1/8"	54	50	2"	54,0	50	50	54	24	20	15	11	8	
2 3/8"	60,3	—	2"	60	50	—	60	24	18	15	9	8	
3"	76,2	65	2 1/2"	75,5	65	75	76	20	12	11	8	6	
3 1/2"	88,9	80	3"	88,9	80	90	89	13	12	9	6	4	
—	—	—	3 1/2"	101,3	90	—	102	10	9	7	4	4	
4 1/4"	108,8	100	4"	108	100	—	108	10	8	7	3	3	
4 1/2"	114,3	100	4"	114	100	110	114	8	8	6	3	3	
—	—	—	—	125	—	125	125	6	7	5	3	3	
—	—	—	5"	133	125	—	133	6	6	4	2	2	
—	—	—	5"	139	125	140	140	6	6	4	2	2	
—	—	—	6"	159	150	160	160	4	4	3	2	2	

### Покрытие K-FLEX IN CLAD, ширина 1 метр

Толщина, мкм	Длина, м	Тип	Кол-во в упак., м <sup>2</sup>
1000	25	black / grey	25



### Рулоны K-FLEX с покрытием IN CLAD, ширина 1 метр

Толщина, мм	Длина, м	Кол-во в упак., м <sup>2</sup>	Стандартные	Самоклеющиеся
13	14	14	13	AD 13
16	12	12	16	AD 16
19	10	10	19	AD 19
25	08	08	25	AD 25
32	06	06	32	AD 32

### Сертификация



# АКСЕССУАРЫ K-FLEX

## ОСНОВНЫЕ АКСЕССУАРЫ

### ЛЕНТЫ

Лента из вспененного каучука самоклеящаяся (марки ST, SOLAR HT, ECO)



Марка	Длина, м	Ширина, мм	Толщина, мм
ST	10	15	3
ST	10	50	3
ST, SOLAR HT, ECO	15	50	3
ST	10	100	3

Лента из вспененного каучука K-FLEX AIR (толщина 3 мм)



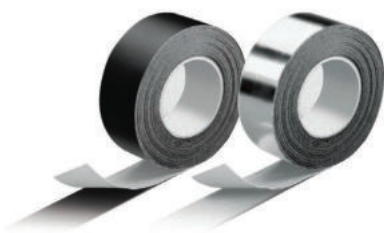
Материал	Длина, м	Ширина, мм
AIR / AIR METAL	15	50
AIR	10	100
AIR METAL	15	75
AIR METAL	15	100

Лента самоклеящаяся системы AL CLAD/ WHITE CLAD\*



Длина, м	Ширина, мм
50	25
50	35
50	50*
50	75*
50	100

Лента самоклеящаяся системы IC CLAD



Покрытие	Длина, м	Ширина, мм	Цвет
BK	25	50	Чёрный
SR	25	50	Серый
BK	25	100	Черный
SR	25	100	Серый

Лента системы IN CLAD



Покрытие	Длина, м	Ширина, мм	Цвет
black	25	50	чёрный
grey	25	50	серый
black	25	100	черный
grey	25	100	серый



## K-FLEX

### Лента виниловая



#### K-FLEX Лента виниловая

эластичная лента, предназначена для покрытия предварительно изолированных труб, обеспечивает защиту изоляционных материалов от воздействия ультрафиолетового излучения и механических повреждений. Небольшие размеры рулона, помогают осуществлять монтаж даже в труднодоступных местах.

Обозначение	Длина	Ширина	Цвет
K-FLEX Лента виниловая	25 м	100 мм	белый



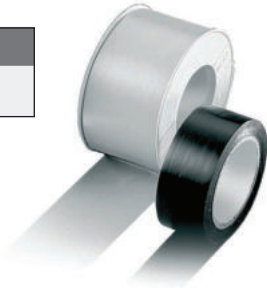
### Лента алюминиевая самоклеящаяся K-FLEX ALU

Основа	Длина, м	Ширина, мм
AA 130	50	50
AA 130	50	75
AA 130	50	100
AR 107	50	50

Маркировки ленты K-FLEX ALU: AA 130 – лента неармированная, AR 107 – лента армированная

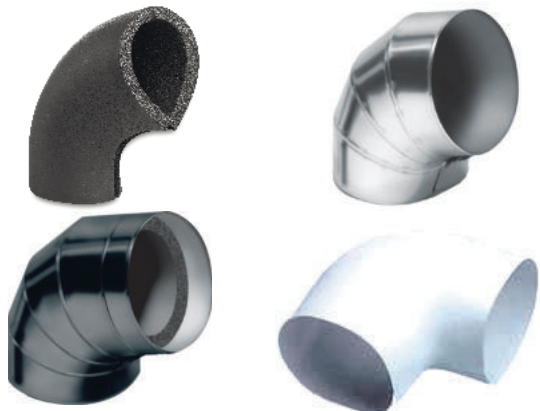
### Лента PVC самоклеящаяся

Обозначение	Длина, м	Ширина, мм	Цвет
AT 070	25	38	чёрный
AT 070	25	38	серый
AT 070	25	50	черный
AT 070	25	50	серый
AT 070	25	25	белый



## УГЛЫ

### Углы ST / ECO / SOLAR HT AL CLAD / PVC



## ТРОЙНИКИ

### Тройники K-FLEX «Т» ST / SOLAR HT AL CLAD / PVC

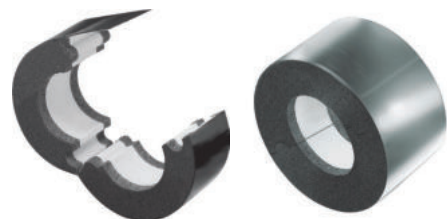


Готовые углы и тройники K-FLEX стандартных размеров. Монтируются при помощи клея K-FLEX.

## ПОДВЕСЫ

Подвесы представляют собой готовую к использованию деталь с полиуретановыми вставками для распределения весовой нагрузки. К обоим торцам центральной части приклеены кольца из материала K-FLEX с покрытием. Продольный шов закрывается самоклеющимся нахлестом.

### Подвесы K-FLEX без металлического хомута (Марки ST)



### Подвесы K-FLEX с металлическим хомутом (Марки ST)



\* Все ленты, углы, тройники и подвесы изготовлены из сертифицированных материалов

# АКСЕССУАРЫ K-FLEX

## ОСНОВНЫЕ АКСЕССУАРЫ

### Очиститель K-FLEX



Очиститель K-FLEX представляет собой смесь органических растворителей и предназначен для очистки склеиваемых поверхностей, очистки инструментов (кистей, шпателей, валиков) и разбавления загустевшего клея. Объем: 1 л.

### Краска K-FLEX K-FINISH



Акриловая краска на водной основе, без запаха, легко наносится и быстро сохнет, не загрязняет окружающую среду и не выцветает. Используется для покрытия изоляции как внутри помещения, так и снаружи. Выпускается объемом 2,5 л. Расход краски 0,45-0,5 л/м<sup>2</sup> в два слоя. Транспортиро-

вать и хранить краску рекомендуется при температуре окружающего воздуха от +5 °С до +30 °С.



### Клей K-FLEX K-414

Клей K-FLEX K-414 представляет собой однокомпонентный контактный клей на основе полихлоропренового каучука и предназначен для склейки изделий K-FLEX и покрытий AL CLAD, IC CLAD SR, IC CLAD BK\*.

Объем, л: 0,26; 0,5; 0,8; 2,6.

### K-FLEX K-425

Клей K-FLEX K-425 представляет собой двухкомпонентный контактный клей на основе полихлоропренового каучука. Предназначен для монтажа материала SOLAR HT и ECO. Объем: 1 л.

### Герметик K-FLEX

Предназначен для герметизации швов защитных покрытий AL CLAD, WHITE CLAD и IN CLAD при расположении объектов на открытом воздухе. Объем: 0,290 л.



### Краска K-FLEX COLOR



Акриловая краска на водной основе, без запаха, легко наносится и быстро сохнет, не загрязняет окружающую среду и не выцветает. Используется для покрытия изоляции как внутри помещения, так и снаружи. Выпускается объемом 0,5 л.

	RAL 5012 blue		RAL 3000 red
	RAL 6032 green		RAL 9011 black
	RAL 7035 grey		RAL 1019 sand
	RAL 9002 white		RAL 3015 pink

### K-FLEX ULTRA-5

Однокомпонентный клей K-FLEX марки ULTRA-5 представляет собой раствор полиуретанового полимера в органическом растворителе - метилхлориде. Клей предназначен для склеивания нахлестов покрытий, лент K-FLEX марок IN CLAD. Клей выпускается в металлической таре объемом 2,6 литра.

### K-FLEX K-467

Клей K-FLEX K-467 представляет собой однокомпонентный клей, основанный на полихлоропреновом адгезивном веществе. Клей является «контактным» и рекомендован для монтажа изоляции из вспененного и синтетического каучука на трубах и общих поверхностях, расположенных в системах нагрева и охлаждения. Объем: 2,6 л. Возможен монтаж при минусовых температурах (от -15°C и выше).

## Дозатор клея



Дозатор клея предназначен для равномерного и аккуратного нанесения клея. Основные преимущества - снижение потерь, уменьшение количества рабочего времени при процессе нанесения клея, высокая скорость нанесения клея. Объем: 0,25 л.

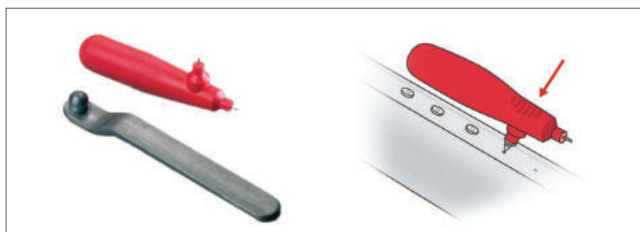
## Нож монтажный



Монтажный нож предназначен для разрезания трубчатого материала K-FLEX. Позволяет сделать рез ровным без рваных краёв.

## Монтажное шило

Предназначено для пробивки отверстий в покрытиях K-FLEX для его дальнейшей фиксации заклёпками K-PACK. Имеет рукоятку из пластика. Угловое и двойное.



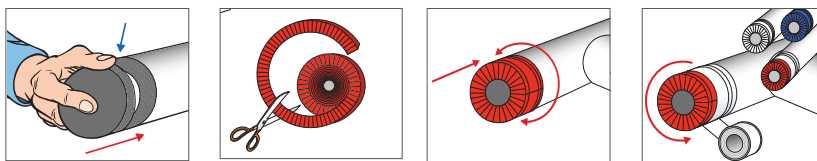
## Пластиковые заклепки K-PACK

Заклепки K-FLEX K-PACK белого и серого цвета изготавливаются из ПВХ и предназначены для механического скрепления нахлестов покрытий PVC, WHITE CLAD и AL CLAD. Упаковка: 1000 шт.



## Торцевые заглушки

Специальные заглушки для закрытия торцов изолированных трубопроводов. Для удобства идентификации труб в системе заглушки производятся следующих видов: серебряные, серые, красные, синие. Длина 10 метров. 32 и 42 – ширина ленты, устанавливается на торец. 18, 23, 28, 38, 48, 58 – длина лепестков.



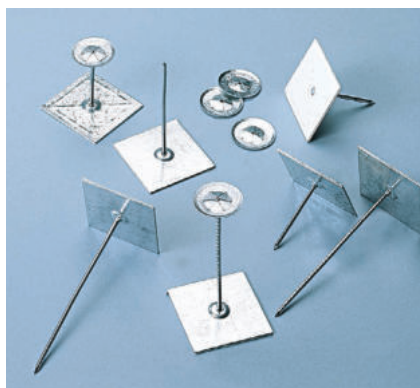
## Сумка с инструментами для монтажа

- Кронциркуль универсальный;
  - Циркуль металлический;
  - Нож монтажный, со стальным, узким, длинным лезвием;
  - Нож универсальный со сменными лезвиями;
  - Брусок овальный;
  - Стусло;
  - Кисть радиаторная, кисть плоская 2 шт., лаковый маркер, рулетка, монтажное шило.
- \* Линейка металлическая, лезвия для ножа.



## Самоклеющиеся крепежные штифты K-FIX AD

Предназначен для механической фиксации пластин K-FLEX к негоризонтальным поверхностям. Упаковка: 100 шт.



Длина штифта, мм
19
25
32
44
51
63
76
89
114



# СЕРВИС

Специалисты нашей компании прилагают максимум усилий для того, чтобы их совместная работа с проектировщиками и монтажниками была слаженной и продуктивной, а результат – качественным. Для проектировщиков разработаны теплотехнические расчеты (альбом технических решений № ТР 12324-ТИ.2008), а по первому требованию предоставляются образцы материалов, также оказываются технические консультации. Кроме того, для монтажников реализована программа по обучению работе с продукцией K-FLEX, в рамках которой проводятся семинары и сертификация монтажников. Для проведения расчетов оптимальных толщин теплоизоляционного слоя и норм плотности теплового потока, наши специалисты разработали специальную программу K-PROJECT 2.0 которая основана на требованиях, содержащихся в нормах технологического проектирования и других нормативных документах:

- \* СП 61.13330.2012 «Тепловая изоляция оборудования и трубопроводов»;
- \* СП 131.13330.2020 «Строительная климатология»;
- \* ТР 12324 - ТИ.2008 «Изделия теплоизоляционные из вспененного каучука «K-FLEX» в конструкциях тепловой изоляции оборудования и трубопроводов.»





Руководство по монтажу, альбом технических решений и технические консультации вы всегда можете получить в офисе К-ФЛЕКС и у официальных дистрибьюторов компании.



**ВРЕМЯ КАЧЕСТВА – ВРЕМЯ K-FLEX**









**IK** K-FLEX  
INSULATION GROUP

**K-FLEX**

ТЕХНИЧЕСКАЯ ТЕПЛОИЗОЛЯЦИЯ

+7 (495) 589-23-40

KRONE

**IK**  
INSULATION GROUP  
K-FLEX



[www.k-flex.ru](http://www.k-flex.ru)

# 2022

