

K-FLEX® ТЕПЛОИЗОЛЯЦИЯ



ТЕПЛОИЗОЛЯЦИОННЫЕ МАТЕРИАЛЫ ИЗ ВСПЕНЕННОГО КАУЧУКА

Техническая теплоизоляция K-FLEX из вспененного каучука для инженерных коммуникаций



K-FLEX ▶ ТРУБКИ, ДЛИНА 2 М																																
Медная труба			Стальная труба			PP/PE/PC	толщина трубки	6 мм	9 мм				13 мм				19 мм				25 мм				32 мм				40 мм	50 мм		
Ø, дюйм	Ø внешн., мм	Ø, усл. проход	Ø, дюйм	Ø внешн., мм	Ø, усл. проход	Ø внешн., мм	Ø внутр., мм	ST Кол-во в уп., м	ST	ST/SK	SOLARHT	ECO	ST	ST/SK	SOLARHT	ECO	ST	ST/SK	SOLARHT	ECO	ST	ST/SK	SOLARHT	ECO	ST	ST/SK	SOLARHT	ECO	ST	ST		
								Кол-во в уп., м				Кол-во в уп., м				Кол-во в уп., м				Кол-во в уп., м				Кол-во в уп., м		Кол-во в уп., м						
•	6	4	•	•	•	•	006	496	352	•	•	•	•	•	•	•	•	•	•	•	•	•	•	•	•	•	•	•	•	•	•	
1/4"	8	6	•	•	•	•	008	432	300	•	•	•	•	•	•	•	•	•	•	•	•	•	•	•	•	•	•	•	•	•	•	
3/8"	10	8	1/4"	10,2	6	10	010	364	266	•	192	266	172	•	140	172	98	•	•	98	•	•	•	•	•	•	•	•	•	•	•	
1/2"	12	10	•	•	•	12	012	316	234	234	172	234	162	162	130	162	88	88	80	88	•	•	•	•	•	•	•	•	•	•	•	
5/8"	15	13	•	13,5	8	•	015	266	192	192	144	192	136	136	112	136	78	78	64	78	•	•	•	52	•	•	•	•	•	•	•	
3/4"	18	15	3/8"	17,2	10	16	018	220	166	166	130	166	118	118	98	118	72	72	58	72	50	50	42	50	32	32	•	•	•	22	14	
•	20	•	•	•	•	•	20	020	180	136	•	•	•	•	•	•	•	•	•	•	•	•	•	•	•	•	•	•	•	•	•	
7/8"	22	20	1/2"	21,3	15	•	022	180	136	136	108	136	98	98	84	98	64	64	64	64	42	42	36	42	32	32	32	32	32	22	12	
1"	25	•	•	•	•	•	25	025	152	108	•	•	•	•	•	•	80	•	•	•	•	•	•	•	•	•	•	•	•	•	•	
1 1/8"	28	25	3/4"	26,9	20	•	028	130	98	98	92	98	78	78	64	78	48	48	48	48	40	40	32	40	24	24	24	24	24	16	10	
1 1/4"	30	•	•	•	•	•	•	030	•	92	•	•	•	•	•	•	72	•	•	•	•	•	•	•	•	•	•	•	•	•	•	•
1 3/8"	35	32	1"	33,7	25	32	035	100	76	76	58	76	58	58	50	58	36	36	36	36	24	24	24	24	22	22	22	22	22	16	8	
1 5/8"	42	40	1 1/4"	42,4	32	40	042	90	60	60	50	60	48	48	40	48	32	32	32	32	22	22	24	22	16	16	16	16	16	16	8	
1 7/8"	48	40	1 1/2"	48,0	40	•	048	•	50	50	40	50	40	40	32	40	24	24	24	24	18	18	20	18	14	14	14	14	14	12	8	
2 1/8"	54	50	2"	54,0	50	50	054	•	46	46	38	46	34	34	32	34	24	24	18	24	16	16	18	16	12	12	12	12	•	•		
2 1/4"	57	50	2"	57,0	50	•	057	•	46	•	36	46	32	•	30	32	22	•	22	22	14	•	•	•	12	•	•	12	•	10	8	
2 3/8"	•	•	2"	60,3	50	•	060	•	46	46	32	46	32	32	28	32	22	18	16	22	12	12	18	12	10	10	10	10	10	8		
2 1/2"	64	•	•	63,5	•	63	064	•	46	•	46	•	30	30	•	•	18	18	18	•	•	•	•	10	10	•	•	•	•	•	•	
2 3/4"	70	•	•	•	•	•	070	•	40	•	•	•	26	•	•	•	18	•	•	•	12	•	•	•	8	•	•	•	•	10	6	
3"	76,1	65	2 1/2"	76,1	65	75	076	•	40	40	26	40	26	26	24	26	18	18	18	18	10	10	12	10	8	8	8	8	8	10	6	
3 1/8"	80	•	•	•	•	•	080	•	36	•	•	•	24	•	•	•	14	•	•	•	8	•	•	•	8	•	•	•	•	10	4	
3 1/2"	88,9	80	3"	88,9	80	90	089	•	36	36	20	•	24	24	18	24	14	14	16	14	8	8	12	8	8	8	8	8	10	6		
•	•	•	3 1/2"	101,3	90	•	102	•	22	•	22	•	16	•	16	•	14	•	14	•	6	•	•	•	6	•	6	•	8	4		
4 1/4"	108	100	4"	108,0	100	110	108	•	22	•	•	•	16	•	16	16	12	•	12	12	6	•	6	•	6	•	6	•	6	4		
4 1/2"	114	100	4"	114,3	100	•	114	•	22	•	•	•	16	16	16	16	12	12	12	12	6	6	6	6	6	6	6	6	6	4		
•	•	•	•	125	•	125	125	•	•	•	•	•	12	•	•	•	10	•	•	•	6	•	•	•	6	•	•	•	•	6	4	
•	•	•	5"	133	125	•	133	•	16	•	•	•	12	•	12	•	8	•	8	•	4	•	•	•	4	•	0	•	6	4		
•	•	•	5"	139,7	125	140	140	•	16	•	•	•	12	•	•	•	8	•	•	•	4	•	•	•	4	•	•	•	•	6	2	
•	•	•	6"	159	150	160	160	•	•	•	•	•	12	•	•	•	8	•	•	•	4	•	•	•	4	•	•	•	•	4	2	
•	•	•	•	•	•	•	170	•	•	•	•	•	•	•	•	•	•	•	•	•	•	•	•	•	•	•	•	•	•	4	2	

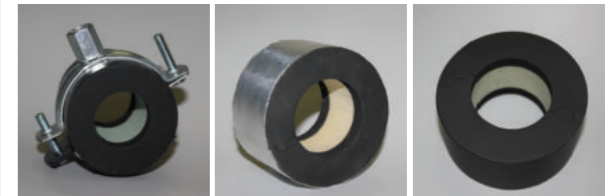
УГЛЫ / ТРОЙНИКИ



Готовые углы и тройники K-FLEX изготавливаются из:

- ▶ теплоизоляционных материалов ST, SOLAR HT
- ▶ покрытий AL CLAD, PVC
- ▶ теплоизоляционных материалов в системе с покрытием AL CLAD

ПОДВЕСЫ



Подвесы представляют собой готовую к использованию деталь с PIR вставками для распределения весовой нагрузки и исключения мостиков холода. К обоим торцам центральной части приклеены кольца из материала K-FLEX марки ST. Продольный шов закрывается самоклеющимся нахлестом.

- ▶ подвесы без металлического хомута
- ▶ подвесы с металлическим хомутом

K-FLEX ▶ ТРУБКИ С ПОКРЫТИЕМ, ДЛИНА 1 М																														
Медная труба			Стальная труба			PP/PE/PC	толщина трубки	9 мм				13 мм				19 мм				25 мм				32 мм						
Ø, дюйм	Ø внешн., мм	Ø, усл. проход	Ø, дюйм	Ø внешн., мм	Ø, усл. проход	Ø внешн., мм	Ø внутр., мм	AL CLAD / WHITE CLAD	IC CLAD	IN CLAD	AL CLAD / WHITE CLAD	IC CLAD	IN CLAD	AL CLAD / WHITE CLAD	IC CLAD	IN CLAD	AL CLAD / WHITE CLAD	IC CLAD	IN CLAD	AL CLAD / WHITE CLAD	IC CLAD	IN CLAD	AL CLAD / WHITE CLAD	IC CLAD	IN CLAD	AL CLAD / WHITE CLAD	IC CLAD	IN CLAD		
								Кол-во в уп., м				Кол-во в уп., м				Кол-во в уп., м				Кол-во в уп., м										
5/8"	15	13	•	13,5	8	•	015	99	99	99	73	73	73	47	47	47	•	•	•	•	•	•	•	•	•	•	•	•	•	•
3/4"	18	15	3/8"	17,2	10	16	018	81	81	81	62	62	62	42	42	42	30	30	30	16	16	16	•	•	•	•	•	•	•	•
7/8"	22	20	1/2"	21,3	15	20	022	71	71	71	58	58	58	33	33	33	27	27	27	15	15	15	•	•	•	•	•	•	•	•
1 1/8"	28	25	3/4"	26,9	20	25	028	52	52	52	43	43	43	27	27	27	22	22	22	12	12	12	•	•	•	•	•	•	•	•
1 3/8"	35	32	1"	33,7	25	32	035	39	39	39	31	31	31	21	21	21	16	16	16	11	11	11	•	•	•	•	•	•	•	•
1 5/8"	42	40	1 1/4"	42,4	32	40	042	32	32	32	27	27	27	20	20	20	15	15	15	11	11	11	•	•	•	•	•	•	•	•
1 7/8"	48	•	1 1/2"	48,0	40	50	048	28	28	28	21	21	21	16	16	16	12	12	12	9	9	9	•	•	•	•	•	•	•	•
2 1/8"	54	50	2"	54,0	50	•	054	24	24	24	20	20	20	15	15	15	11	11	11	8	8	8	•	•	•	•	•	•	•	•
2 3/8"	60,3	•	2"	60,3	50	•	060	24	24	24	18	18	18	15	15	15	9	9	9	8	8	8	•	•	•	•	•	•	•	•
3"	76,1	65	2 1/2"	76,1	65	75	076	20	20	20	12	12	12	11	11	11	8	8	8	6	6	6	•	•	•	•	•	•	•	•
3 1/2"	88,9	80	3"	88,9	80	90	089	13	13	13	12	12	12	9	9	9	6	6	6	4	4	4	•	•	•	•	•	•	•	•
•	•	•	3 1/2"	101,3	90	•	102	10	10	10	9	9	9	7	7	7	4	4	4	4	4	4	•	•	•	•	•	•	•	•
4 1/4"	108	100	4"	108,0	100	•	108	10	10	10	8	8	8	7	7	7	3	3	3	3	3	3	•	•	•	•	•	•	•	•
4 1/2"	114	100	4"	114,3	100	110	114	8	8	8	8	8	8	6	6	6	3	3	3	5	5	5	•	•	•	•	•	•	•	•
•	•	•	•	125,0	•	125	125	8	10	6	7	7	7	5	5	5	3	3	3	3	3	3	•	•	•	•	•	•	•	•
•	•	•	5"	133,0	125	•	133	6	6	6	6	6	6	4	4	4	3	2	2	2	2	2	•	•	•	•	•	•	•	•
•	•	•	5"	139,7	125	140	140	6	6	6	6	6	6	4	4	4	2	2	2	2	2	2	•	•	•	•	•	•	•	•
•	•	•	6"	159,0	150	160	160	4	4	4	4	4	4	4	4	4	2	2	2	2	2	2	•	•	•	•	•	•	•	•

K-FLEX ▶ РУЛОНЫ, ШИРИНА 1 М										
Толщина	Длина	Кол-во	Стандартные				Самоклеющиеся			
мм	м	м²	ST	SOLARHT	ECO	AIR	IGO	ST	ECO	AIR

K-FLEX ► ТЕХНИЧЕСКИЕ ХАРАКТЕРИСТИКИ							
Показатель	ST	ST/SK	SOLAR HT	AIR	ECO	IGO	
Температура применения, °C	от -200* до 110	от -40 до 85	от -200* до 150 (180**)	от -30 до 80	от -200* до 130 (150**)	от -60 до 105	
Коэффициент теплопроводности λ, не более	при -40°C	0,028	0,028	0,034	0,032	0,034	•
	при -20°C	0,030	0,030	0,036	0,034	0,036	0,044
	при 0°C	0,032	0,032	0,038	0,036	0,038	0,045
	при 20°C	0,034	0,034	0,040	0,038	0,040	0,047
	при 40°C	0,036	0,036	0,042	0,040	0,042	0,049
при 60°C	•	•	0,045	•	0,045	0,050	
Коэффициент сопротивления диффузии водяного пара (фактор μ), не менее	10 000	10 000	-	3000	4000	7000	
Плотность, кг/м³	40 ± 15	40 ± 15	70 ± 25	40 ± 15	70 ± 25	130±25	
Показатель кислотности (pH)	Нейтральный	Нейтральный	Нейтральный	Нейтральный	Нейтральный	Нейтральный	
Экологическая безопасность	без асбеста без CFC-НСFC	без асбеста без CFC-НСFC	без асбеста без CFC-НСFC	без асбеста без CFC-НСFC	без асбеста без CFC-НСFC без галогенов, ПВХ, хлоридов, бромидов, диоксинов	без асбеста без CFC-НСFC	
Масло и бензостойкость	Хорошая	Хорошая	Хорошая	Хорошая	Хорошая	Хорошая	
Биологическая стойкость	Хорошая	Хорошая	Хорошая	Хорошая	Хорошая	Хорошая	
Запах	Нейтральный	Нейтральный	Нейтральный	Нейтральный	Нейтральный	Нейтральный	
Группа горючести	Г1	Г1	Г1	Г1	Г2	Г1	
Цвет	Черный	Черный	Черный	Серый	Черный	Черный	

* — для применения при температурах ниже -40°C, пожалуйста, обратитесь к нашим специалистам.

** — кратковременно до 24 часов.

K-FLEX ► СФЕРЫ ПРИМЕНЕНИЯ							
Показатель	ST	ST/SK	SOLAR HT	AIR	ECO	IGO	
Криогенные системы*	✓	•	✓	•	•	•	
Кондиционирование	✓	✓	•	•	✓	•	
Вентиляция	✓	•	•	✓	✓	•	
Холодное водоснабжение	✓	✓	•	•	✓	•	
Канализация	✓	•	•	•	✓	•	
Горячее водоснабжение	✓	✓	✓	•	✓	•	
Отопление	✓	•	✓	•	✓	•	
Теплоснабжение	✓	•	✓	•	✓	•	
Трубопроводы пищевых и фармацевтических производств	•	•	•	•	✓	•	
Подземная прокладка трубопроводов и емкостей в различных сферах*	•	•	•	•	•	✓	

* - при бесканальной прокладке и при изоляции оборудования с температурой -40°C необходима консультация специалиста

✓ ST ✓ SOLAR HT ✓ ECO ✓ IGO ✓ AIR

K-FLEX ► АКСЕССУАРЫ ДЛЯ МОНТАЖА				
Наименование	Примечание	Объем, л	Кол-во в уп., шт	
Клей K-414	Однокомпонентный контактный клей на основе полихлоропренового каучука и предназначен для склейки теплоизоляционных материалов и покрытий K-FLEX.	0,26	24	
		0,5	20	
		0,8	20	
		2,6	6	
Клей K-425	Двухкомпонентный клей для материалов SOLAR HT и ECO.	1	24	
Клей K-467	Однокомпонентный контактный клей на основе полихлоропренового каучука, обладающий низкой вязкостью.	2,6	6	
Клей ULTRA-5	Однокомпонентный клей на основе раствора полиуретанового полимера в органическом растворителе для склейки нахлестов покрытий и лент K-FLEX IN CLAD.	2,6	1	
Герметик K-MASTIC 55	Для покрытий IN CLAD; Цвет - черный / серый	0,290	12	
Герметик SIMSON ISR 70-10 Cristal	Для покрытий AL CLAD, WHITE CLAD; Цвет - прозрачный	0,290	12	
Очиститель	Для очищения и обезжиривания поверхности перед нанесением клея, а так же разбавления загустевшего клея	1,0	12	
Краска K-FINISH (white / grey)	Используется для окрашивания тепловой изоляции	2,5	1	
Пластиковые заклепки K-PACK (белые / серые)	Заклепки K-PACK изготавливаются из ПВХ и предназначены для механического скрепления нахлестов покрытий AL CLAD, WHITE CLAD и PVC.		1000	
Крепежный штифт K-FIX AD	Предназначен для механической фиксации пластин K-FLEX к негоризонтальным поверхностям.		100	
Торцевые заглушки	Специальные заглушки для закрытия торцов изолированных трубопроводов. Для удобства идентификации труб в системе заглушки производятся следующих видов: серебряные, серые, красные, синие. Длина 10 метров. 32 и 42 - ширина ленты, устанавливаемой на торец. 18, 23, 28, 38, 48, 58 - длина лепестков.			